

シルクフィブロイン、健康食品 OEM、化粧品 OEM のことなら



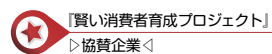
ドクターセラム 株式会社

健康食品メーカー

【本社所在地】〒150-0043 東京都渋谷区道玄坂1-22-8 4階

TEL.03-5728-8825 FAX.03-5728-8830

URL : <http://www.dr-serum.com>



【本社・支店等のある地域】 北海道 東北 関東 北陸・甲信越 東海 近畿 中国 四国 九州 沖縄



代表取締役
吉川 育矢

■ 企業情報 ■

- 設 立 年 月 : 2005年2月
- 本 社 営 業 時 間 : 10時30分~16時30分(暫定)
- 本 社 営 業 曜 日

私たちは
ダイレクトセリング企業を
応援しています!!

日 月 火 水 木 金 土

■ 事業範囲

健康食品 OEM 化粧品 OEM

■ 事業概要 ■



中心的な商材「シルクフィブロイン」

当社は健康食品、化粧品の企画・受託加工を行っています。“お客様にご満足いただける商品”、“効果を実感して頂ける商材”創りをモットーに「年中夢求」で取り組んでおります。

当社の中心的な商材である「シルクフィブロイン」の商品化は苦難の連続で

したが、本物であることを信じ、試行錯誤の末に当社を代表する製品にまで作り上げることができました。企画製造における最も重要な原材料のご提案、供給やスタッフへのご説明会など、お役に立てるよう誠心誠意努力させていただきますので、ぜひお気軽にお問い合わせください。

■ 当社のイチ押しサービス！(1) ■

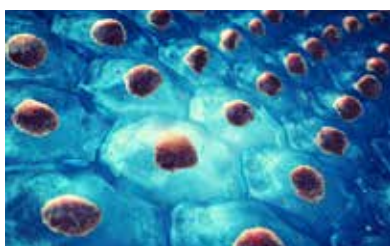


当社が自信を持ってご案内できる受託加工は、当社を代表する「シルクフィブロイン」を用いた製品開発です。絹のシルクから特殊製法で生み出されたシルクフィブロインには、食事の脂を吸着し、対外に排出する働きがあります。1493名による臨床試験を始め、II型糖

絹のシルクから特殊製法で開発

尿、腎機能低下抑制、特定保健食品や機能性表示食品にも用いられる無作為化二重盲検クロスオーバー試験、過剰摂取試験、薬との飲み合わせなどエビデンスを豊富に揃えており、商品の効果を実感でき、且つ安全な商品開発にご協力できる製品提供に尽力いたします。

■ 当社のイチ押しサービス！(2) ■



化粧品(基礎化粧品)の受託加工を行っています。最近では国産のヒト由来幹細胞培養液エキスをを用いた美容液や、世界的にも有名な見本市にて金賞を受賞した革新性のある優れた機能性成分を多数配合した化粧品の受託加工

基礎化粧品の受託加工も

を行っております。化粧品としての効果を逸脱するような表現ではなく、お客様が効果を実感し、ご満足いただけるような、素晴らしく魅力のある製品のご提案をさせていただきます。